

FICHA TÉCNICA

TRAMPA ADHESIVA POLILLAS DE DESPENSA

TRAMPA DE CONTROL Y MONITOREO PARA POLILLAS, PROTECCIÓN EFICAZ SIN QUÍMICOS DE SUS ALIMENTOS EN LOS LUGARES DE GUARDA

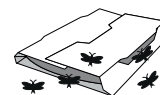
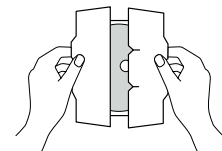
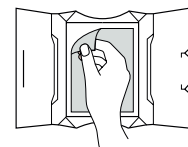


Las **POLILLAS DE LA DESPENSA** son insectos voladores que se alimentan de productos que almacenamos en nuestra cocina. En general y en forma más frecuente las podemos encontrar en cereales, azúcar, legumbres, arroz y harina entre otros varios alimentos, que al estar contaminados con huevos o larvas infestan nuestro lugar de almacenamiento, lo que es un importante problema.

Esta plaga puede ser de variadas especies y tiene una distribución muy amplia, en general poseen un tamaño pequeño no superior a los 1,5 cm y son de color gris a café. Es más frecuente encontrar a los adultos en vuelo ante de poder observar el foco de infección de huevos en los alimentos infestados.

MODO DE USO

- Desdoblar la Trampa y despegar la lámina protectora del pegamento.
- Doblar y armar la trampa como se indica en la imagen.
- Colocar la trampa fuera de la despensa o donde visualiza polillas, en un lugar libre para un funcionamiento eficaz de captura.
- Poner siempre la trampa a una altura mínima de 1,5 mt sobre el suelo.
- No poner la trampa cerca de ventanas o puertas con flujo de aire o cerca de ventiladores.
- Cada Trampa es eficaz para el control de un espacio de 50 m² o menos.
- No mover de lugar la trampa para aumentar la captura, esta comenzará a atrapar polillas a partir del 4to día.
- La duración y control eficaz depende del grado de captura (presión de la plaga) y contaminación de la superficie pegajosa.
- Cambie la trampa si esta está con muchos insectos o si está sucia, ya que no logrará el efecto de atracción deseado.



PRECAUCIONES

En caso de contacto con el pegamento sacar con abundante agua y jabón o con una mota de algodón con aceite de comer. Este producto no contiene químicos insecticidas. Siempre disponer el producto alejado de niños y mascotas.